



# Ungdomsbehandling unga kvinnor 16–21 år

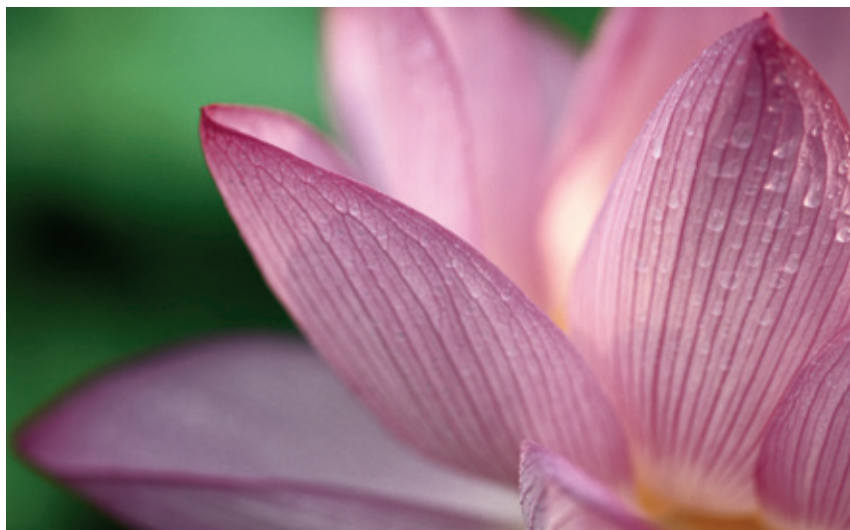
---

Nämndemansgården Ungdom Tyresö



**NÄMNDEMANSGÅRDEN**

Utbildning och behandling inom alkohol- och drogproblematik



# Ungdomsbehandling med lugnt och naturnära läge

I en lantlig miljö intill Drevviken, endast 15 minuter från centrala Stockholm, tar vi emot unga kvinnor 16–21 år som missbrukar eller är beroende av alkohol och/eller droger. Omgivningen skapar en lugn atmosfär där man kan koncentrera sig på sin behandling. På Nämndemansgården Ungdom erbjuder vi hela vårdkedjan, från avgiftning till utslussning med sysselsättning och eget boende.

## Behandling

Alla ungdomar har ännu inte utvecklat ett beroende och därför har vi utarbetat ett särskilt behandlingskoncept som innebär att vi arbetar med klientens hela livssituation.

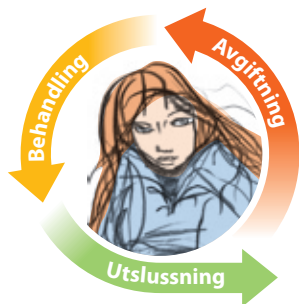
## Grundbehandling

Den internatförlagda grundbehandlingen utgår från tolvstegsprogrammet kombinerat med KBT, vilket är en strukturerad behandlingsform som omfattar såväl psykologiska

som pedagogiska inslag. Vi erbjuder även gruppbehandling för social och emotionell träning. Den traditionella behandlingen varvas med fysiska aktiviteter samt hushållssysslor och meningsfulla fritidsaktiviteter är en viktig del i verksamheten. Äventyrsveckor och olika events är uppskattade inslag som bryter av vardagen.

## Efterbehandling

Är individuellt upplagd och utformas i samråd med placerande kommun. Hänsyn tas till sysselsättning och boende för ett fortsatt drogfritt liv. Efterbehandlingen innebär fortsatt terapeutisk samtalskontakt för klienten och hennes familj samt ett antal återvändardagar, då separat gruppbehandling för klienten och de anhöriga erbjuds.



## Nämndemansgården Ungdom Tyresö i korthet

- ▶ Naturnära läge nära centrala Stockholm
- ▶ Hela vårdkedjan – från avgiftning till utslussning
- ▶ Behandling med utgångspunkt från tolvstegsprogrammet kombinerat med KBT
- ▶ Utsluss i stödboende eller träningslägenhet
- ▶ Individuellt upplagd efterbehandling utformad i samråd med placerande kommun
- ▶ Anhörigprogram för familjen

### Information och kontakt

Ricky Carlson, enhetschef  
[ricky.carlson@namndemansgarden.se](mailto:ricky.carlson@namndemansgarden.se)

Ring 08-530 281 70

### Adress

Nämndemansgården  
Ungdom Tyresö  
Skubba allé 34  
135 95 Tyresö  
[www.namndemansgarden.se](http://www.namndemansgarden.se)

# Vi hjälper hela Sverige

Nämndemansgården består av ett antal olika behandlingsenheter över hela Sverige samt en utbildningsenhet. Vi har dessutom flera samarbetspartners runt om i landet där man kan genomföra sin efterbehandling närmare hemorten.



## Vill du veta mer?

På vår hemsida hittar du mer utförlig information om våra olika behandlingar och enheter, och kan läsa

om beroendeproblematik. Vi har även en webbutik med intressant litteratur i ämnet.

[www.namndemansgarden.se](http://www.namndemansgarden.se)

## Nämndemansgården i Sverige AB erbjuder:

- ▶ Grund- och efterbehandling enligt Minnesotamodellen
- ▶ Öppenbehandling
- ▶ Separat kvinnobehandling
- ▶ Behandling mammor och barn
- ▶ Behandling unga kvinnor 16-21 år
- ▶ Behandling unga män 16-21 år
- ▶ Familjebehandling med Vuxenprogram, Ungdomsprogram och Vuxna barn-program
- ▶ ADDIS och MACH-tester
- ▶ Utbildningar för ledning, HR, anställda
- ▶ PRIME For Life
- ▶ Samarbetsavtal
- ▶ Motivationsamtal



**NÄMNDEMANSGÅRDEN**

Utbildning och behandling inom alkohol- och drogproblematik